

单模跳线

描述:

跳线是用来连接设备或器件之间的信号传输的一种光缆，通常我们有四种接头：FC/SC/LC/ST. 3 种插芯 PC, UPC, APC

特点:

符合 IEC, Telcordia GR-326-CORE, YD-T 1272.3-2005 标准

低损耗,高回损

高密度连接, 容易操作

高稳定性和可靠性

良好的重复性和互换性

应用:

检测设备

FTTH+ LAN

光纤 CATV

光通信系统

电信

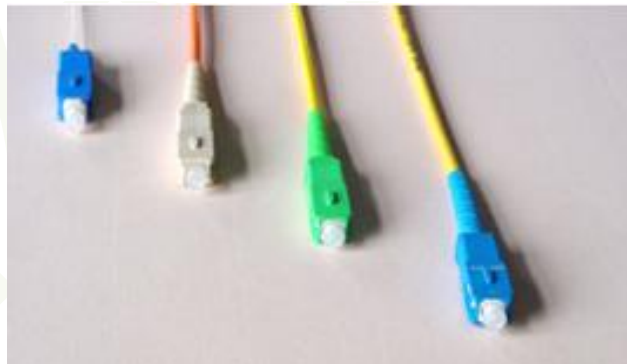


FC 表示固定连接。它是通过螺纹管形外壳的方式固定。FC 连接器通常具有金属外壳构成，并镀镍。

SC 表示用户连接器 - 是一种通用的推/拉式的连接器。它是一个单元式的正方形连接器，简单的推拉即可键入。



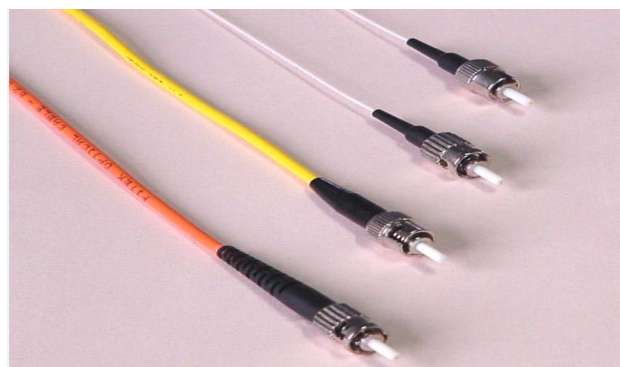
LC 表示朗讯公司接头。这是一个小尺寸光纤连接器，只有 SC 的一半大小。



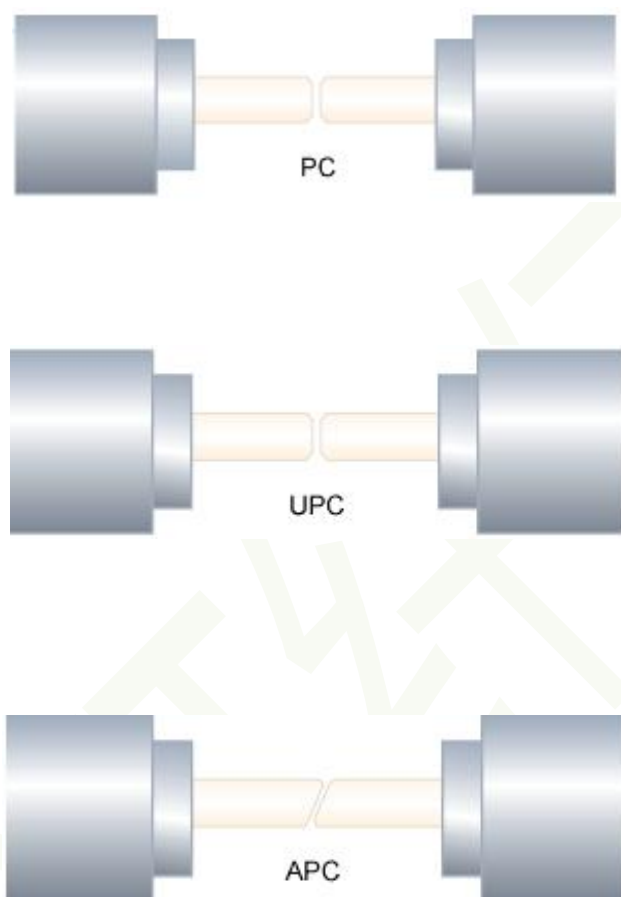
ST 表示的直通快拆卡口式连接器。ST 连接器是圆柱形，扭转锁定。他们推入和扭转



LC Connectors

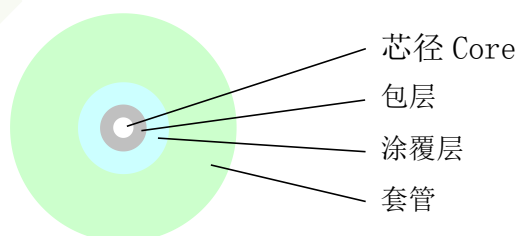


ST Connector



规格书

1. 紧套管规格书



2. 光纤规格书

参数		数据表
光纤类型		G. 657A2
芯径	1310nm	9.0±0.4
	1550nm	10.1±0.5
包层直径		124.8±1.0um
包层不圆度		<=0.7 %
同心度误差		<=0.5um
涂层直径		245±5
涂层不圆度		<=6.0um
熔覆涂层同心度误差		<=12.0um
光缆截止波长		<=1260
衰减 (max.)	1310nm	<=0.35 db/km
	1550nm	<=0.21 db/km
宏弯曲损耗 10mm 的 @ 1550nm	1×半径为 10mm@1550nm	≤0.75 dB
	1×半径为 10mm @1625nm	≤1.5 dB

3. 光缆规格

参数		数据
光缆外部	直径	0.9/2.0/3.0mm 可选
	材质	LSZH
	颜色	黄色
光缆内部	外部直径	0.9mm 紧套管
	材质	LSZH
	颜色	白色 (单模). 白色 & 黄色 (多模)
电阻	单芯	100N
	双芯	200N
机械耐久性		
工作温度		-20~+60
储存温度		-20~+60

4. 接头规格书

参数	数据
接头类型	LC/UPC (APC), SC/UPC (APC), FC/UPC (APC), ST/UPC. Optional

光纤类型	Single-mode, G.657A2
工作温度	1310, 1550nm
测试波长	1310, 1550nm
插损	<=0.2db(PC & UPC) <=0.3db (APC)
回波损耗	>=50db(PC & UPC). >=60Db (APC)
重复性	<=0.1
可互换性	<=0.2dB
持久性	<=0.2dB
光纤长度	1m, 2m... any length optional.
工作温度	-40C ~ +85C
储存温度	-40C ~ +85C

5. 订购信息

名称	光纤类型	光纤	单多模	光纤长度	套管	输入端接头	输出端接头	
Patch cord	G652D	1=单纤	1=9/125um	1=1m	1=0.9mm	1=FC/UPC	1=FC/UPC	
	G657A1	2=双纤	2=50/125um	2=2m	2=2.0mm	2=FC/APC	2=FC/APC	
	SMF-28e			3=62.5/125um	3=3m	3=3.0mm	3=SC/UPC	3=SC/UPC
					5=5m		4=SC/APC	4=SC/APC
							5=LC/UPC	5=LC/UPC
							6=LC/APC	6=LC/APC
							7=ST	7=ST
							8=Specific	8=Specific